

TX2014-PG-01 电气故障排除设备

原 理 图



公司名称：北京图新科技有限公司

地 址：北京市海淀区中关村南大街 33 号院 2 号楼

电 话：010-68413350 传真：010-68482771

企业邮箱：tuxinkeji@126.com

<http://txkj.caigou.com.cn>

目录

➤ 符号说明 1.....	1
➤ 符号说明 2.....	2
➤ 电源回路原理图原理图.....	3
➤ PLC 输入信号原理图 1.....	4
➤ PLC 输入信号原理图 2.....	5
➤ PLC 输入信号原理图 3.....	6
➤ PLC 输出信号原理图 1.....	7
➤ PLC 输出信号原理图 2.....	8
➤ PLC 输出信号原理图 3.....	9
➤ 主回路原理图.....	10
➤ 安全回路及门锁原理图.....	11
➤ 门电机回路原理图.....	12
➤ 照明回路原理图.....	13
➤ 抱闸回路原理图.....	14
➤ 插接件定义.....	15
➤ 输入地址明细表 1.....	16
➤ 输入地址明细表 2.....	17
➤ 输出地址明细表.....	18
➤ 门机系统时序表 1.....	19
➤ 门机系统时序表 2.....	20
➤ 拖动时序表.....	21
➤ 井道开关真值表.....	22



序号	符号	中文名称	序号	符号	中文名称
1	ADS	轿顶慢上	31	DX	下方向灯
2	ADX	轿顶慢下	32	DX-2	二层下呼灯
3	AFS	机房慢上	33	DX-3	三层下呼灯
4	AFX	机房慢下	34	DX-4	四层下呼灯
5	AGM	开门按钮	35	F1	24V单联空气开关
6	AKM	关门按钮	36	F2	12V单联空气开关
7	AN-1	一层内选按钮	37	F3	110V单联空气开关
8	AN-2	二层内选按钮	38	F4	12V单联空气开关
9	AN-3	三层内选按钮	39	FWA	复位按钮
10	AN-4	四层内选按钮	40	GTJ	高合开关
11	AS-1	一层上呼按钮	41	JBZ	抱闸继电器
12	AS-2	二层上呼按钮	42	JCF	输出辅助继电器
13	AS-3	三层上呼按钮	43	JDK	轿内灯开关
14	AX-2	二层下呼按钮	44	JGM	关门继电器
15	AX-3	三层下呼按钮	45	JJC	输出继电器
16	AX-4	四层下呼按钮	46	JJT	急停继电器
17	AXS	轿厢慢上按钮	47	JJX	急停线圈
18	AXX	轿厢慢下按钮	48	JKM	开门继电器
19	BPQ	变频器	49	JMS1	门锁继电器1
20	BYQ	变压器	50	JMS2	门锁继电器2
21	BZXQ	抱闸线圈	51	JMX	轿门线圈
22	CZ	插座	52	JND	轿内灯继电器
23	DN-1	一层内选灯	53	JSH	换速继电器
24	DN-2	二层内选灯	54	JSX	上行继电器
25	DN-3	三层内选灯	55	JTJ	急停继电器
26	DN-4	四层内选灯	56	JXX	下行继电器
27	DS	上方向灯	57	KAC	安全窗开关
28	DS-1	一层上呼灯	58	KAQ	安全钳开关
29	DS-2	二层上呼灯	59	KBZ	抱闸开关
30	DS-3	三层上呼灯	60	KCZ	超载开关

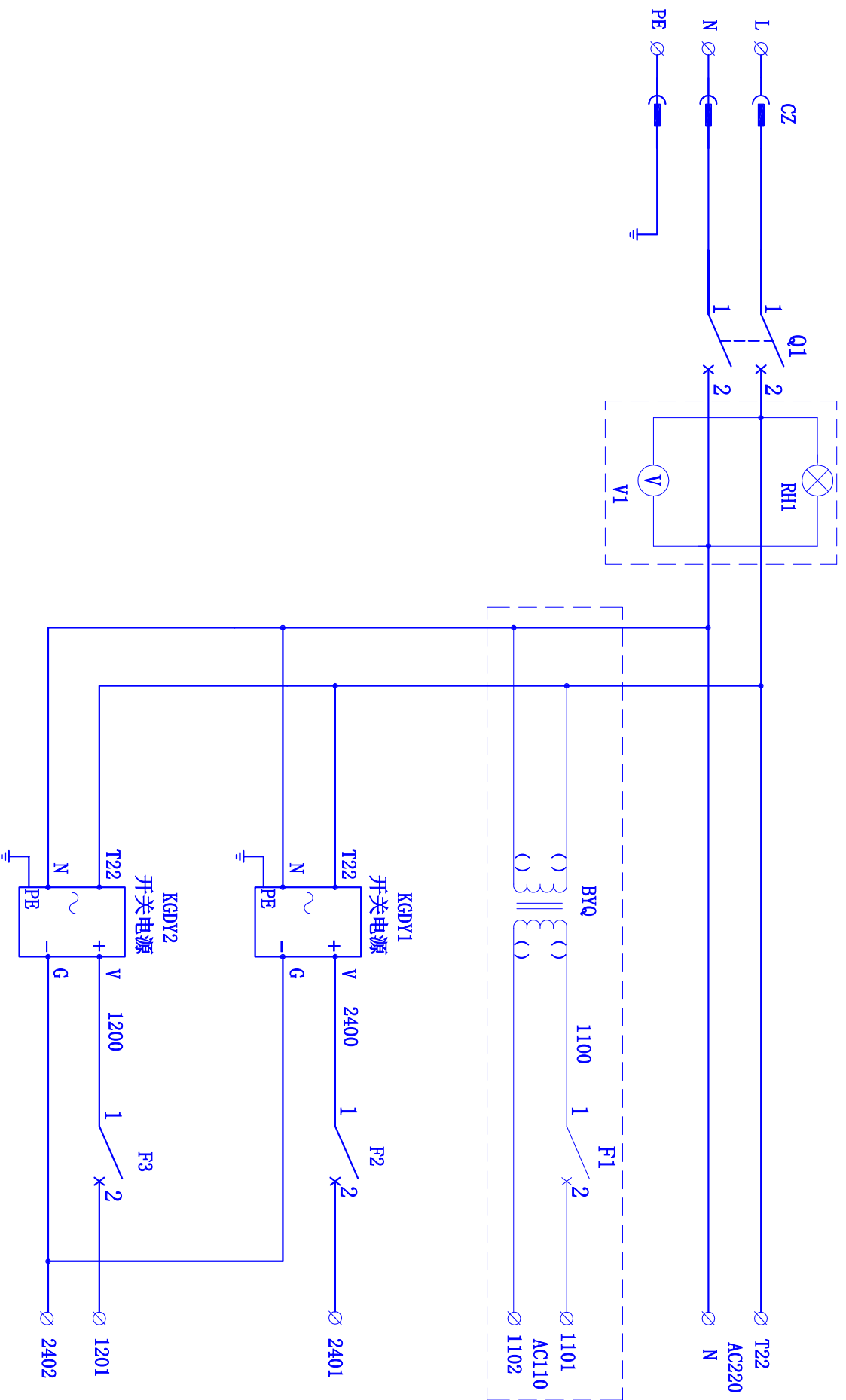
备
注



符号说明

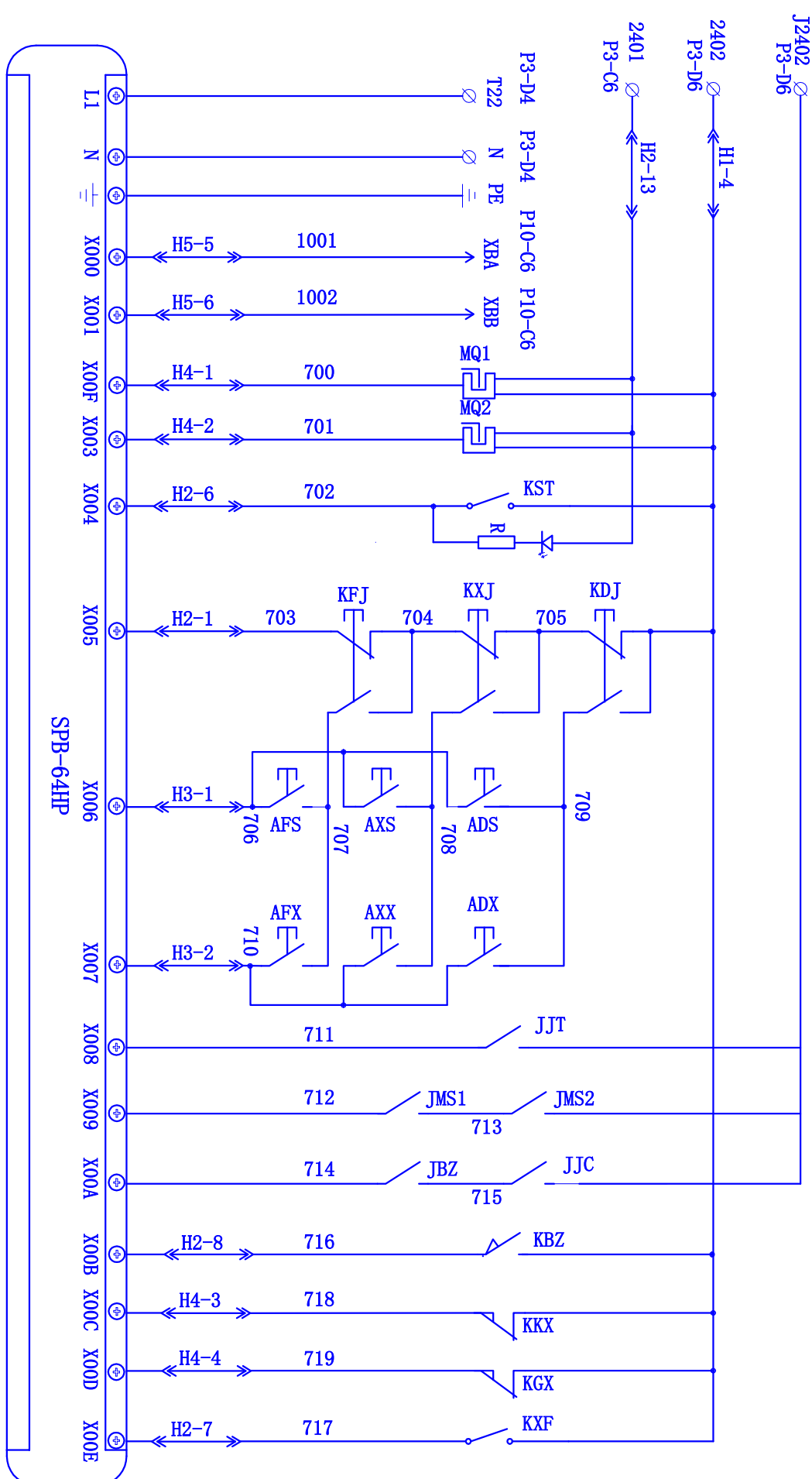
序号	符号	中文名称	序号	符号	中文名称
1	KDJ	轿顶检修开关	31	KXS	限速器开关
2	KDT	轿顶急停开关	32	KXT	轿厢急停开关
3	KFJ	机房检修开关	33	KXX	下限位开关
4	KFT	机房急停开关	34	KZS	涨绳轮开关
5	KGDY1	12V开关电源	35	MDJ1	门电机1
6	KGDY2	24V开关电源	36	MDJ2	门电机2
7	KGX	关门限位开关	37	MQ1	门区开关1
8	KHD	对重缓冲器	38	MQ2	门区开关2
9	KJH	轿厢缓冲器	39	MSJ	门锁继电器
10	KJM	轿门开关	40	PG	旋转编码器
11	KKT	底坑急停开关	41	Q1	220V双联空气开关
12	KKX	开门限位开关	42	RFL	分流电阻
13	KMZ	满载开关	43	RH1	电源指示灯
14	KPJ	盘车手轮	44	RXL	限流电阻
15	KQZ	轻载开关	45	SJQ	时间继电器
16	KSH	上校正开关	46	SMG1	数码管1
17	KSX	上限位开关	47	SMG2	数码管2
18	KST	锁梯开关	48	SMG3	数码管3
19	KTM1-1	一层厅门门锁1	49	SJX	上极限开关
20	KTM1-2	一层厅门门锁2	50	SPK	喇叭
21	KTM2-1	二层厅门门锁1	51	TJM	进门急停
22	KTM2-2	二层厅门门锁2	52	TMX	厅门线圈
23	KTM3-1	三层厅门门锁1	53	TSK	轿厢逃生口开关
24	KTM3-2	三层厅门门锁2	54	TSM	逃生安全门开关
25	KTM4-1	四层厅门门锁1	55	V1	电压表
26	KTM4-2	四层厅门门锁2	56	XBA	旋编A
27	KTT	厅门急停开关	57	XBB	旋编B
28	KXF	消防开关	58	XBH	相序保护点
29	KXH	下校正开关	59	XJX	下极限开关
30	KXJ	轿厢检修开关	60	YYB	语音板

备注

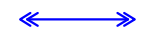


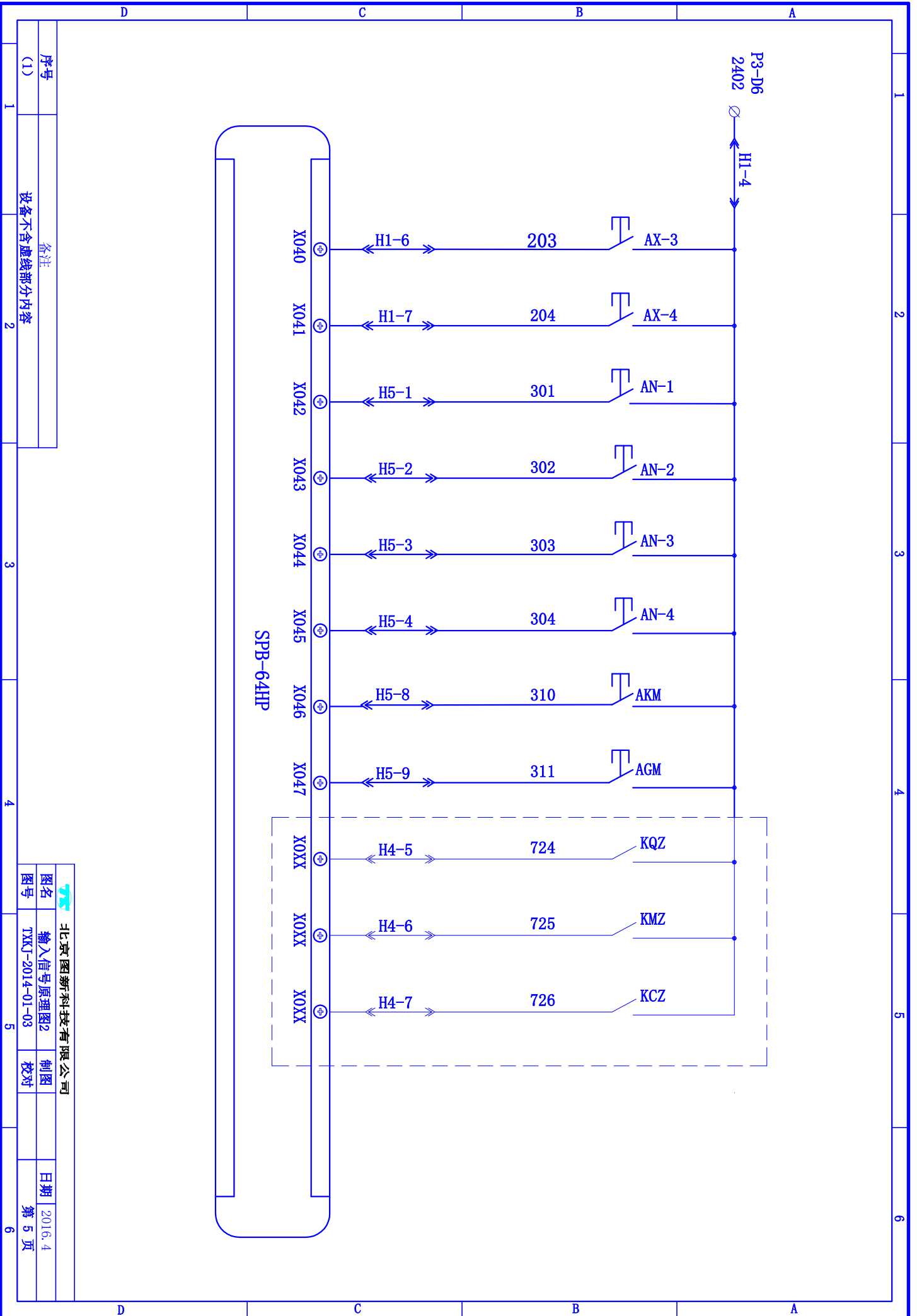
序号	备注	图名	制图	日期
(1)	设备不含虚线部分内容	电源原理图	TXKJ-2014-01-01	2016.4
1		图号	校对	第 3 页
2				
3				
4				
5				
6				

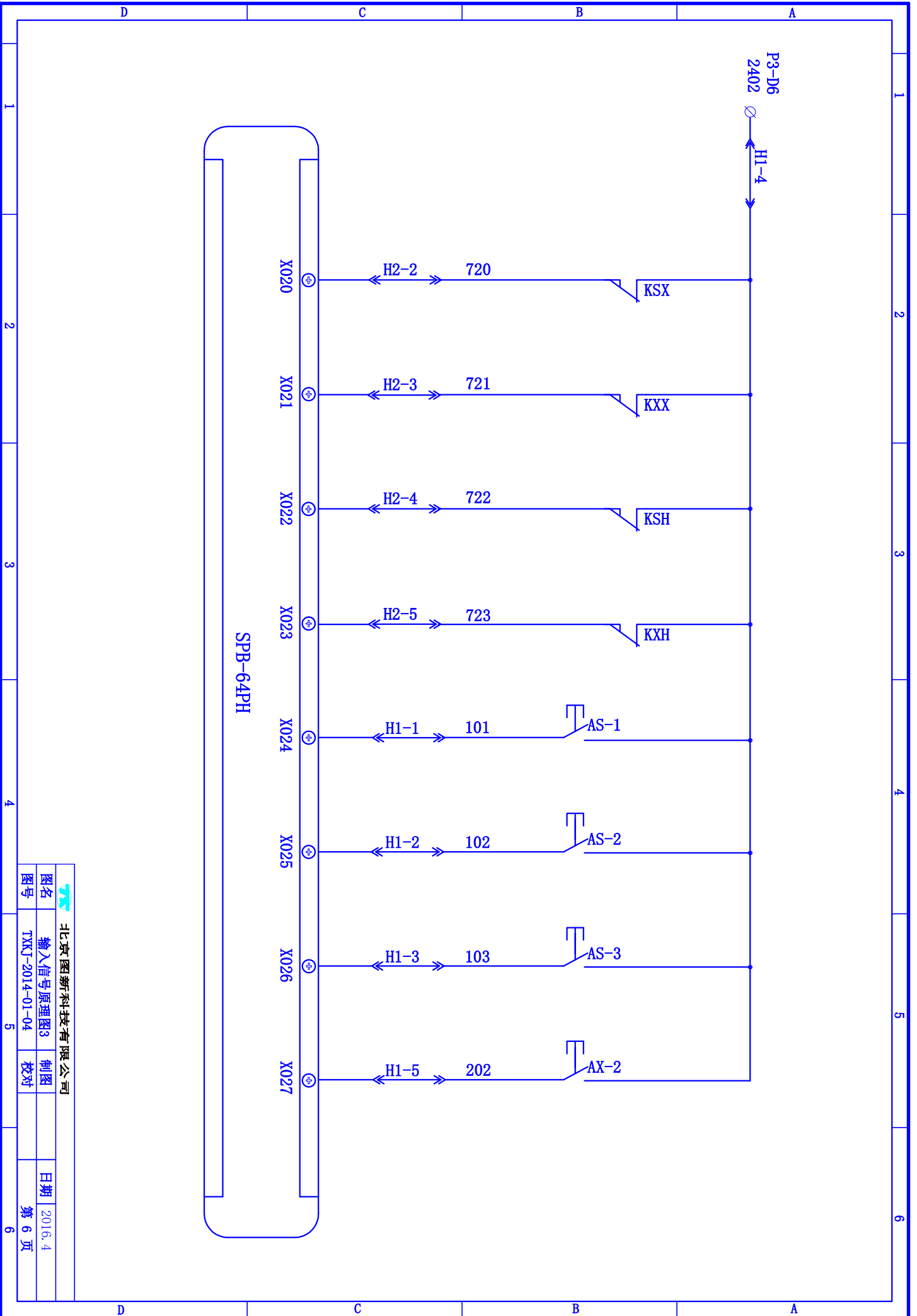
北京图新科技有限公司



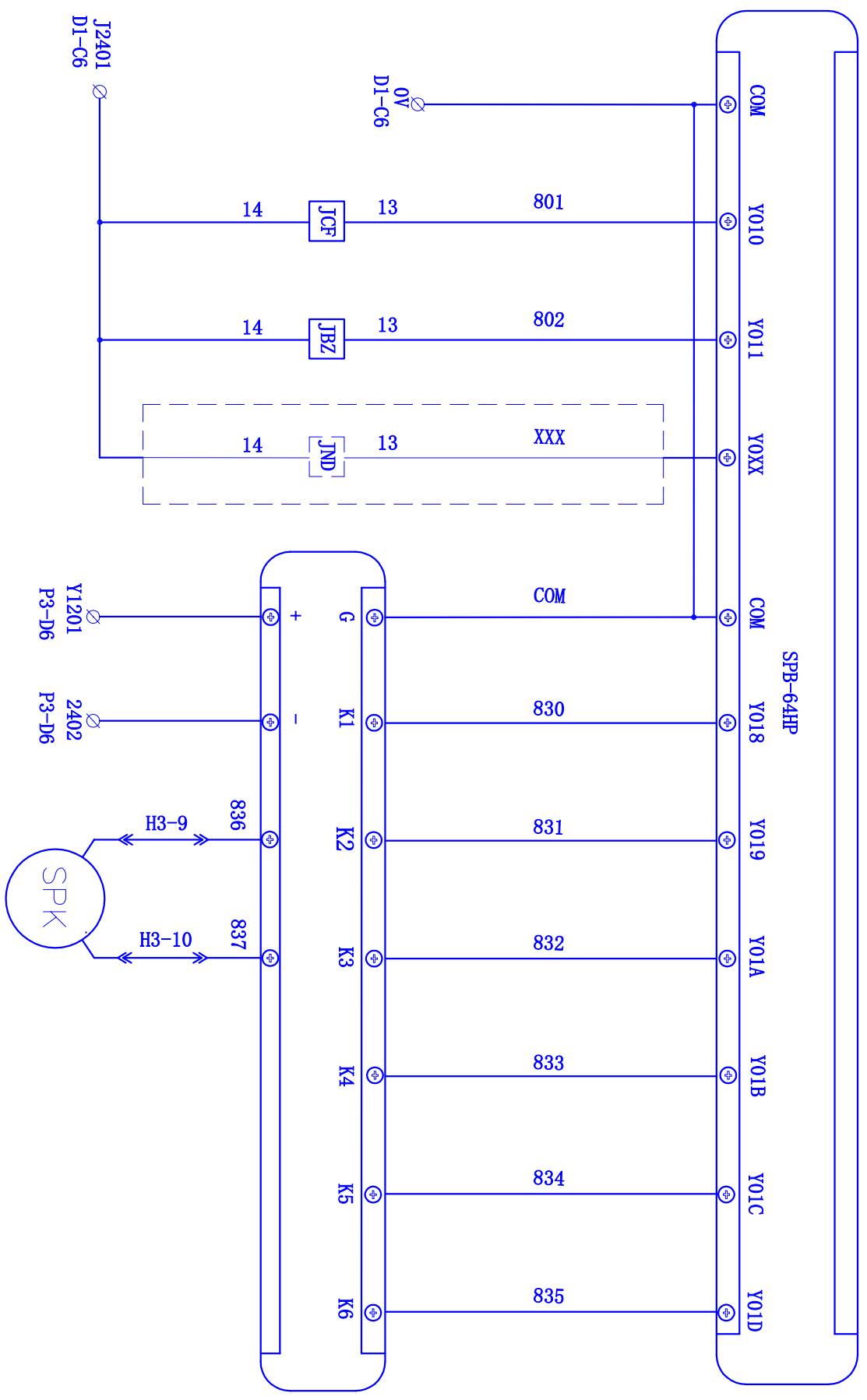
北京图新科技有限公司		日期	2016.4
图名	输入信号原理图1	制图	
图号	TXKJ-2014-01-02	校对	
			第 4 页



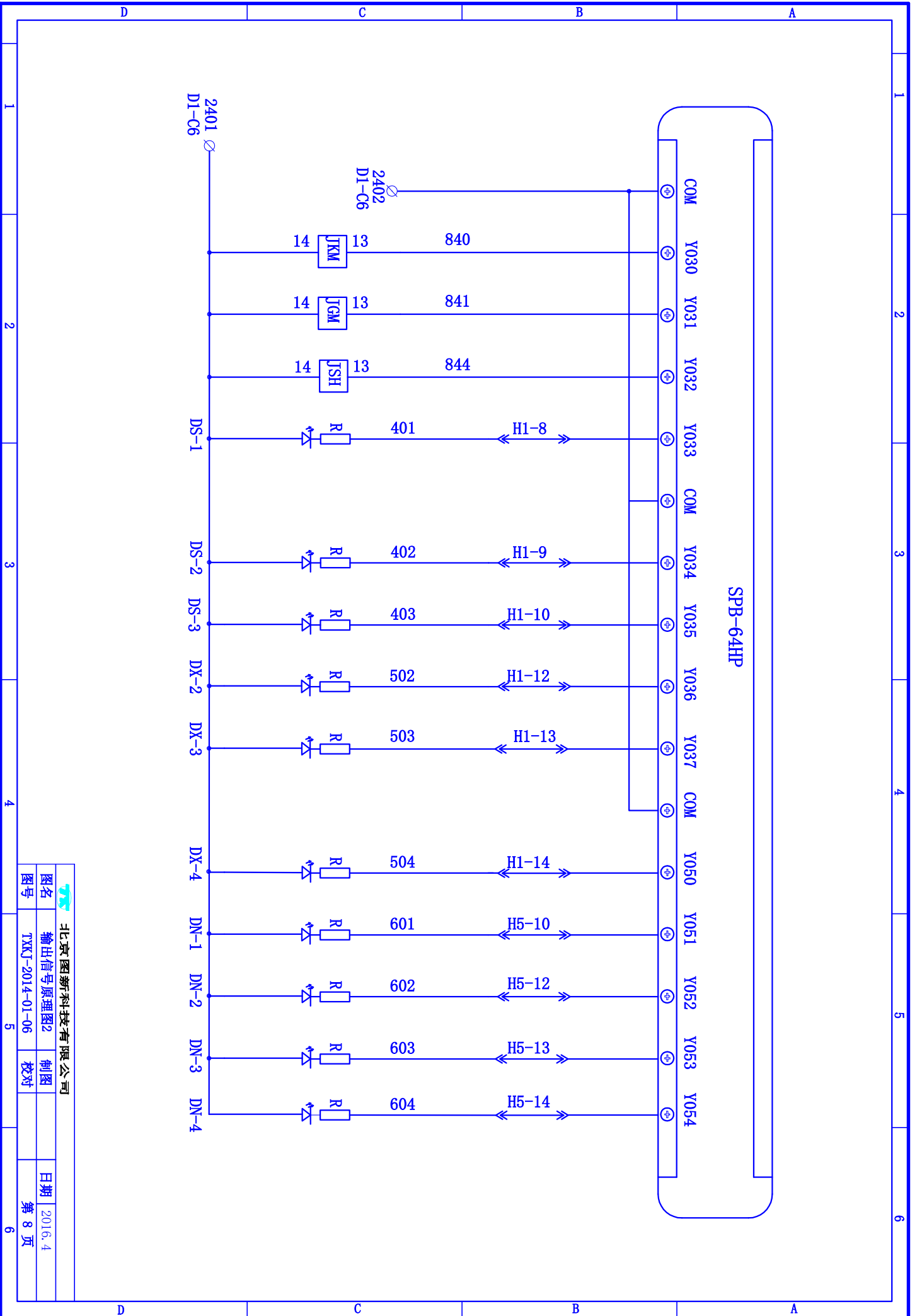




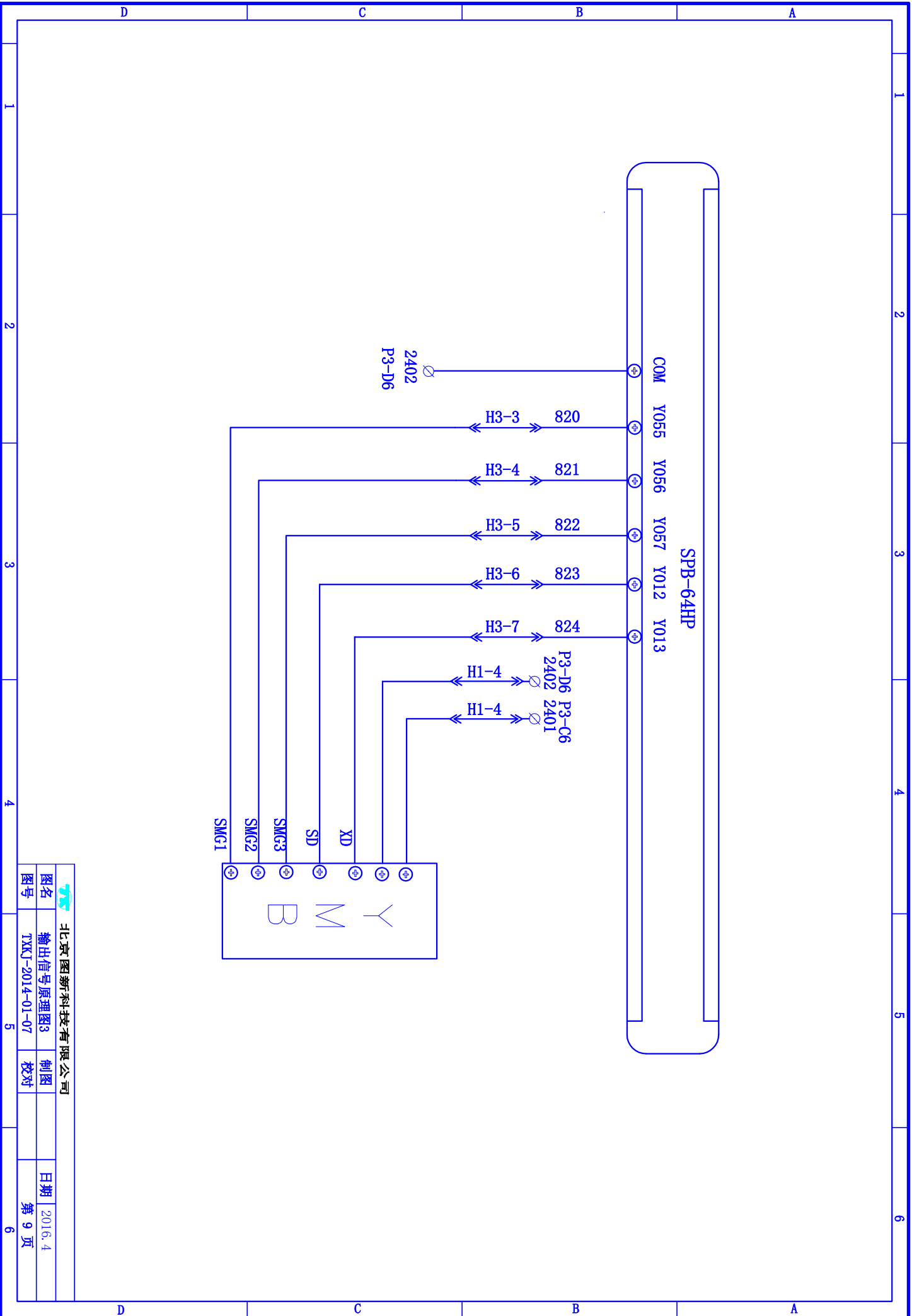
北京图新科技有限公司		日期	2016.4
图名	输入信号原理图3	制图	
图号	TXJT-2014-01-04	校对	
			第 6 页



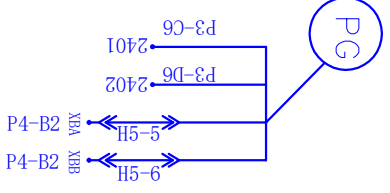
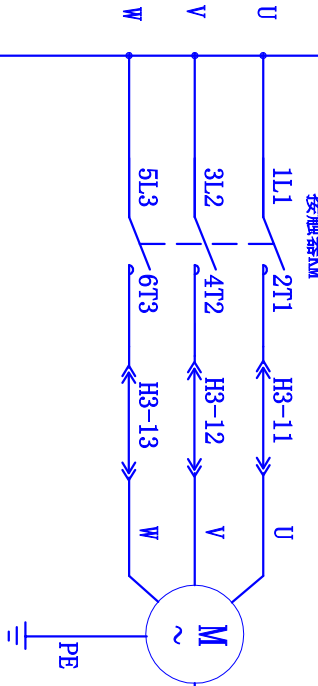
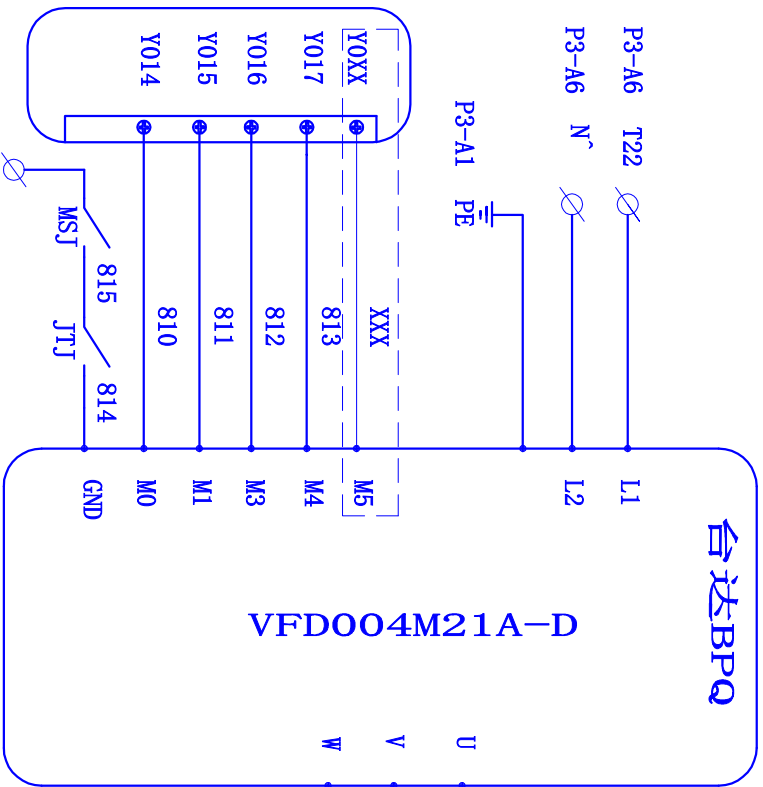
序号	备注	图名	制图	日期
(1)	设备不含虚线部分内容	输出信号原理图1	TXKJ	2016.4
1		图号	TXXJ-2014-01-05	第 7 页
2		北京图新科技有限公司		
3		校对		2016.4
4		北京图新科技有限公司		
5		第 7 页		
6		北京图新科技有限公司		



北京图新科技有限公司		日期	2016.4
图名	输出信号原理图2	制图	
图号	TXKT-2014-01-06	校对	
			第 8 页



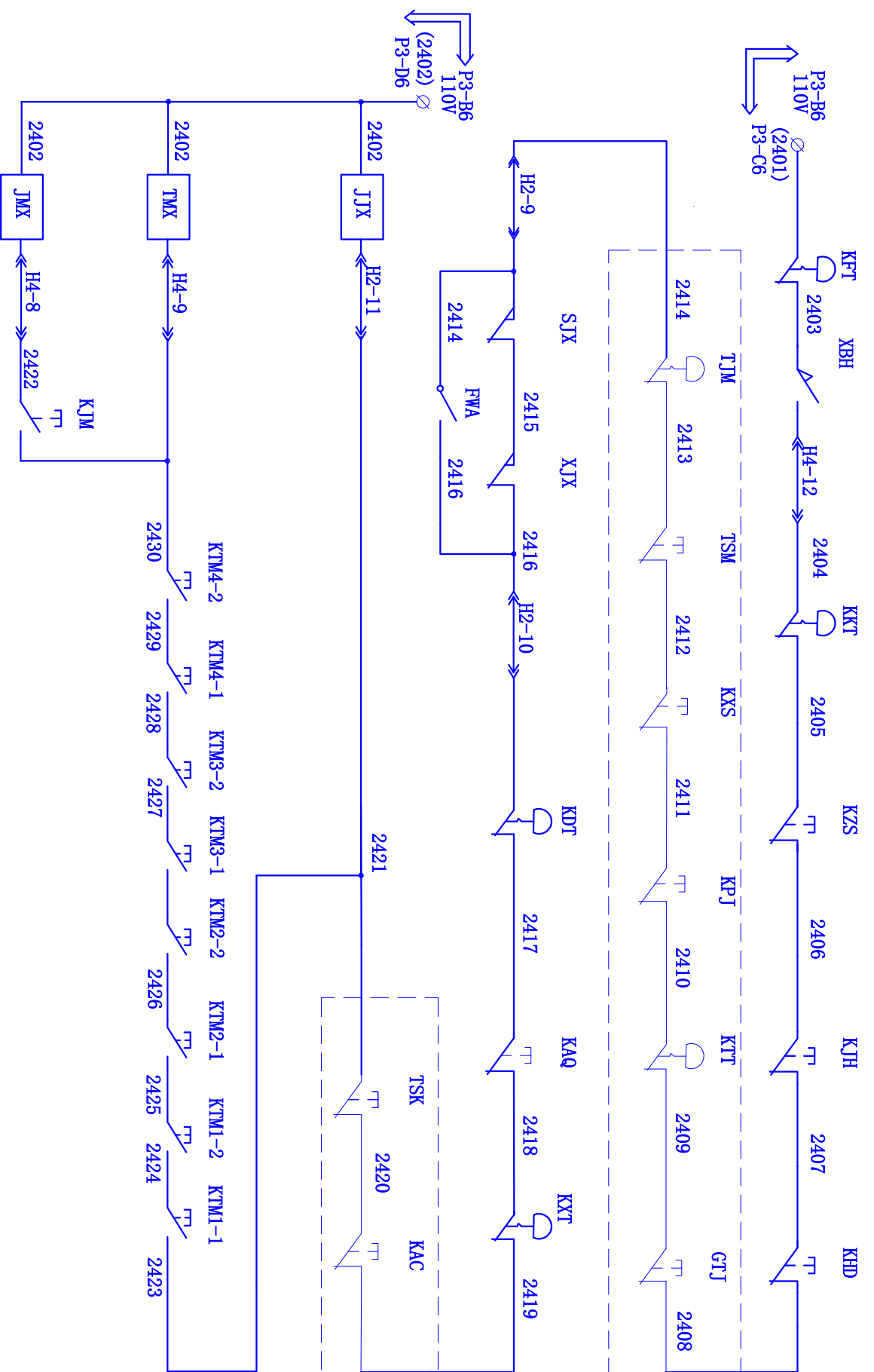
北京图新科技有限公司			
图名	输出信号原理图3	制图	日期 2016.4
图号	TXKJ-2014-01-07	校对	第 9 页



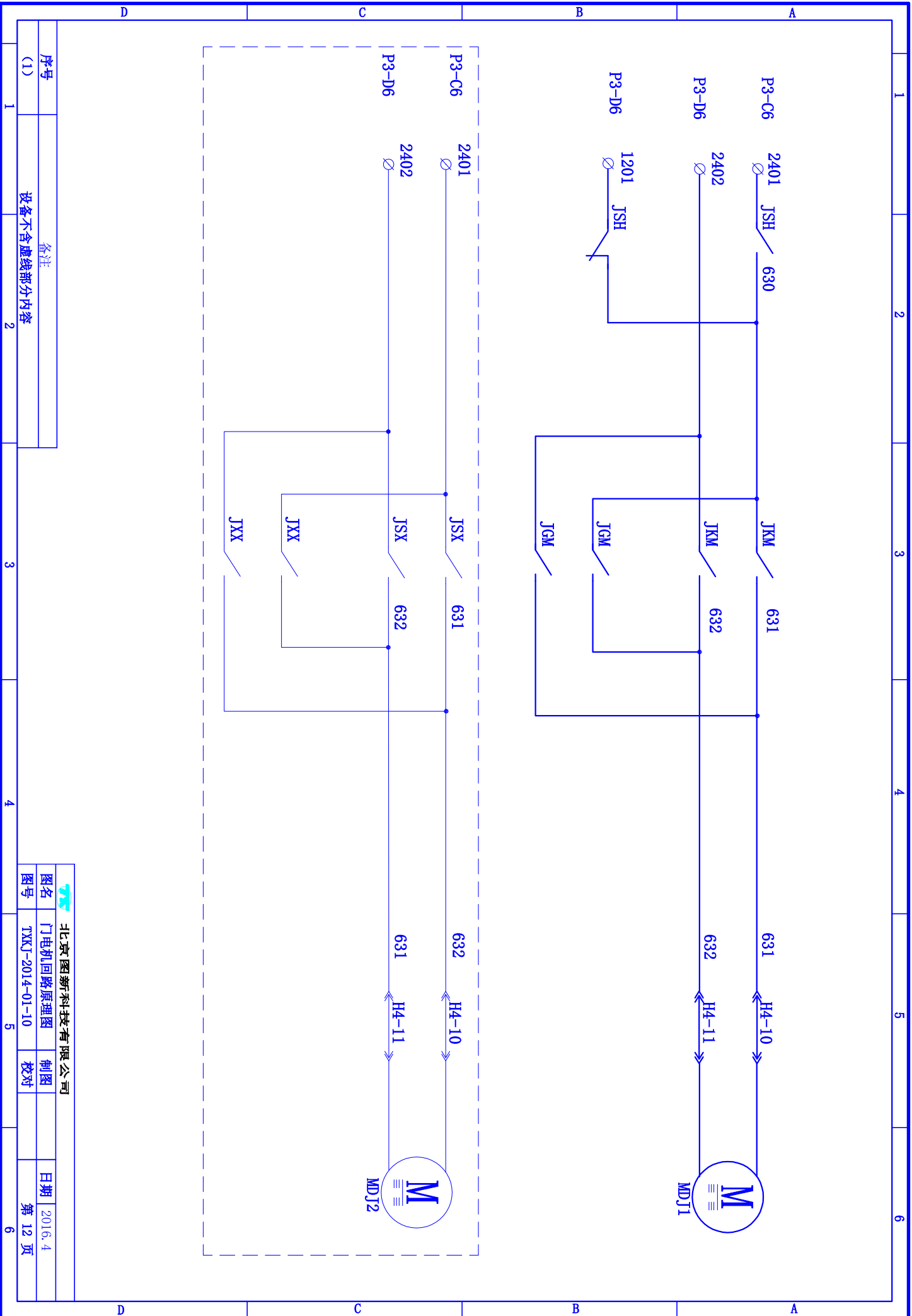
D	C	B	A	1	2
1	2	3	4	5	6
D	C	B	A	1	2

序号	备注
(1)	设备不含虚线部分内容

北京图新科技有限公司			
图名	主回路原理图	制图	日期
图号	TXKJ-2014-01-08	校对	2016.4
			第 10 页

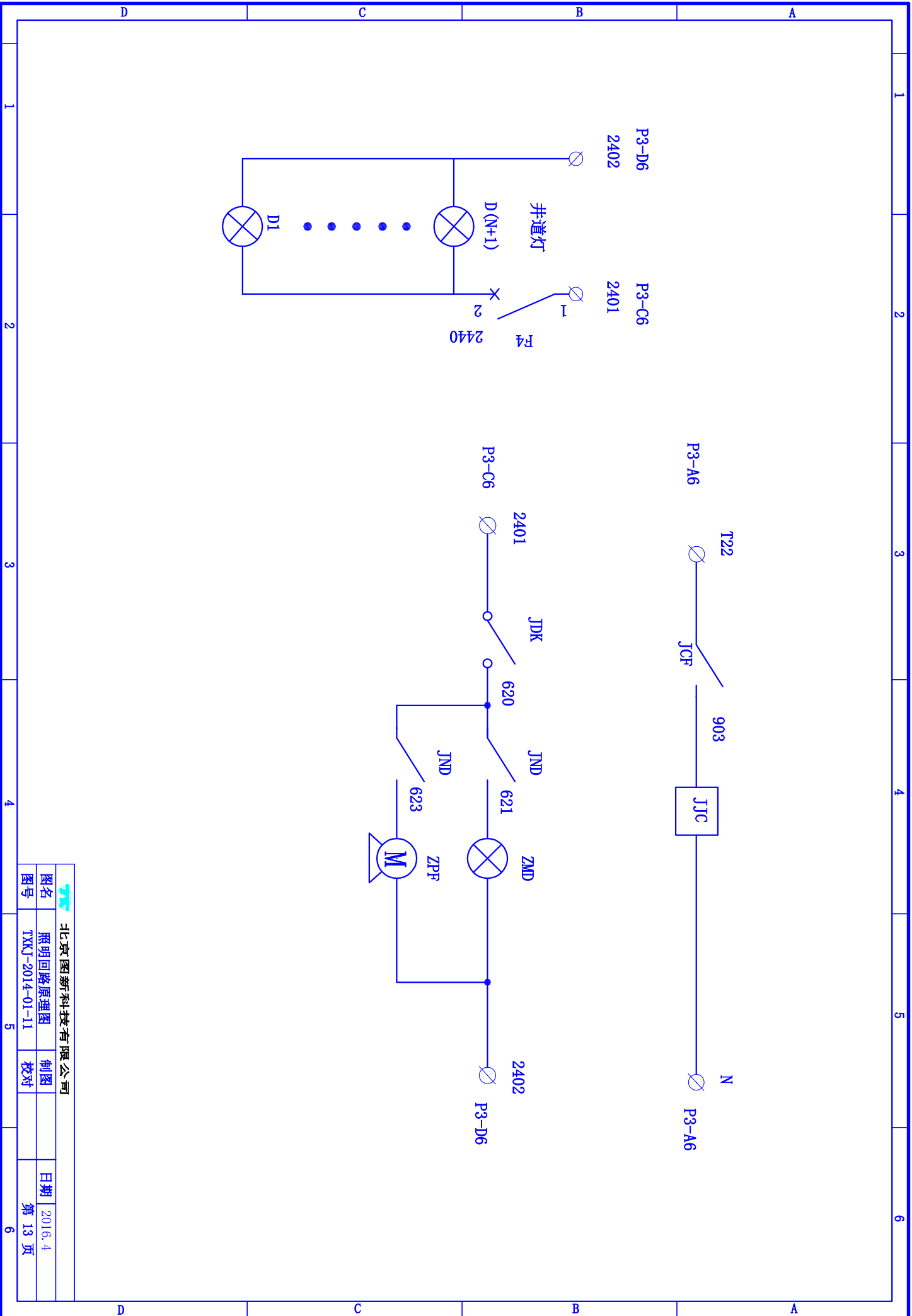


序号	备注	图名	北京图新科技有限公司	日期	2016.4
(1)	设备不含虚线部分内容	安全回路及门锁原理图		制图	
		图号	TXKJ-2014-01-9	校对	
					第 11 页

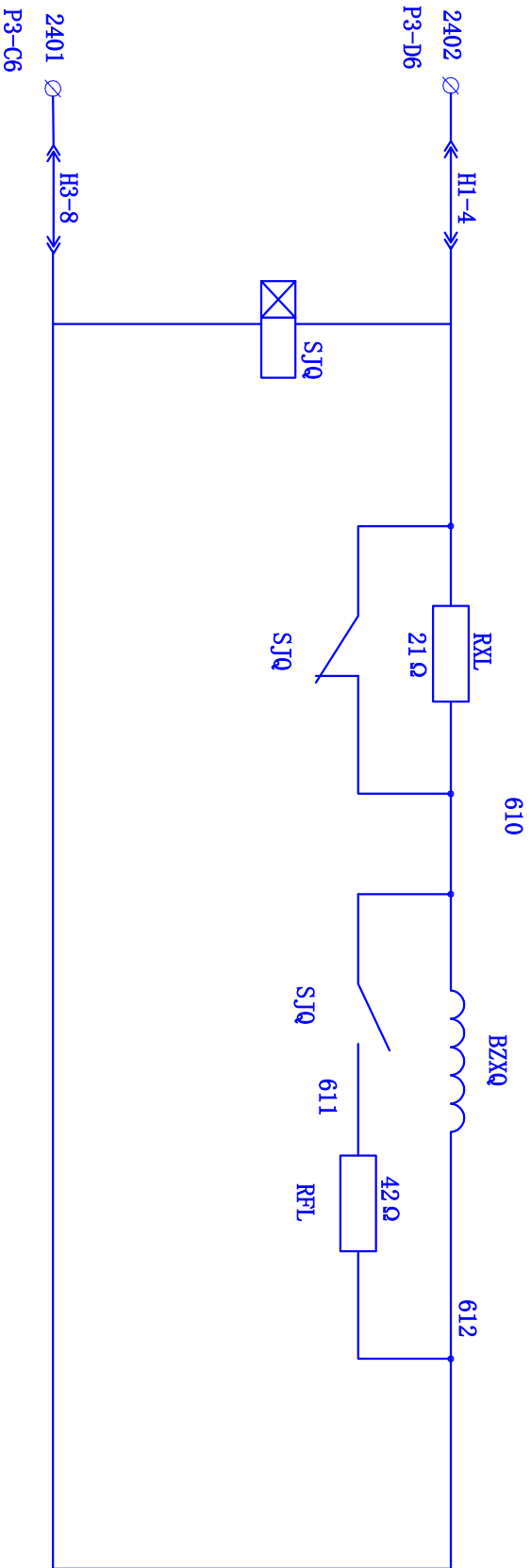


序号	备注
(1)	设备不含虚线部分内容

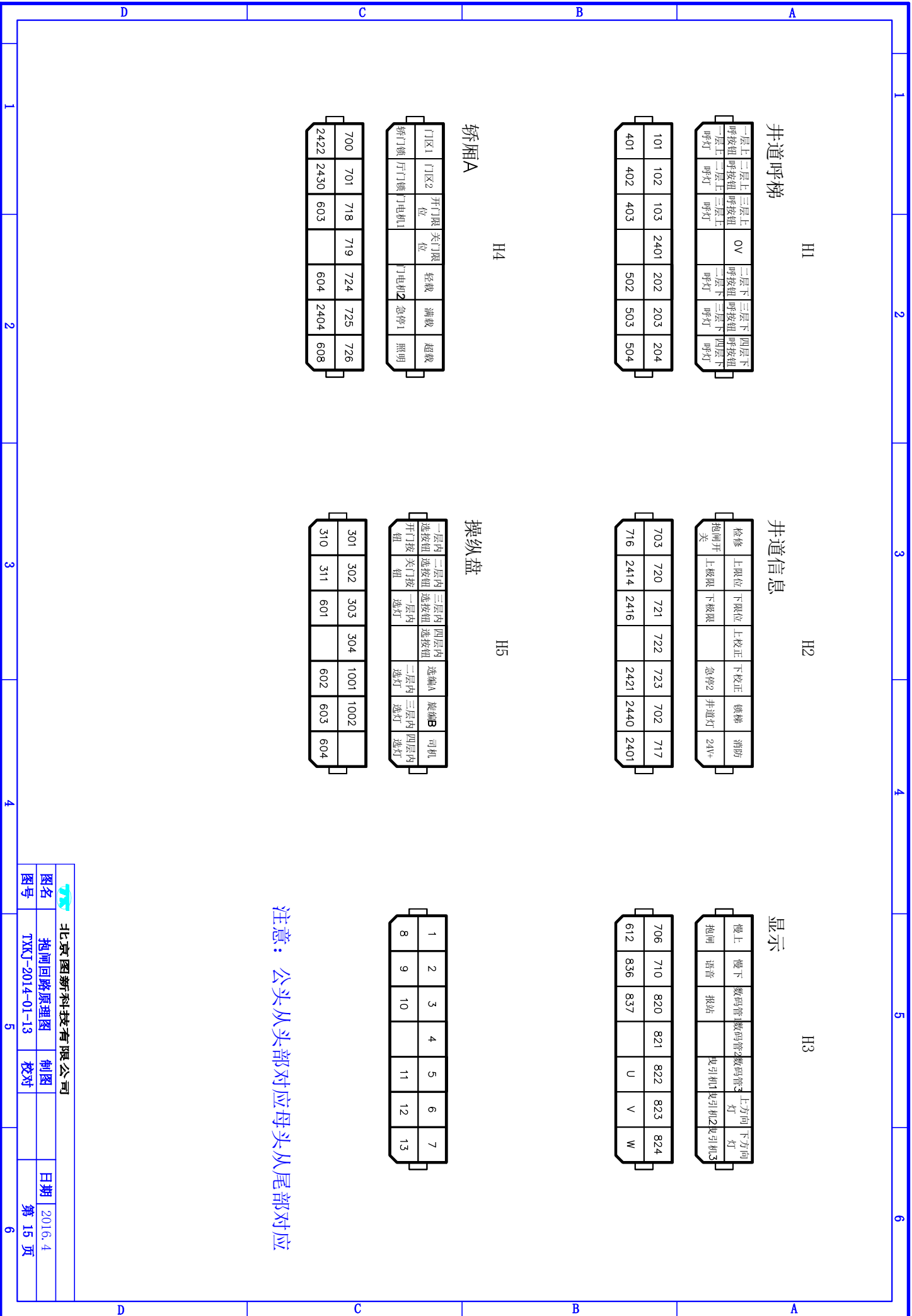
北京图新科技有限公司			
图名	门电机回路原理图	制图	日期 2016.4
图号	TYXJ-2014-01-10	校对	第 12 页



北京图新科技有限公司			
图名	照明回路原理图	制图	日期 2016.4
图号	TXXJ-2014-01-11	校对	第 13 页



北京图新科技有限公司			
图名	抱闸回路原理图	制图	日期 2016.4
图号	TYXJ-2014-01-12	校对	第 14 页



井道呼梯

H1

呼按钮	三层上	呼按钮	三层上	OV	呼按钮	二层下	呼按钮	三层下	呼按钮	四层下
呼按钮	二层上	呼按钮	三层上		呼按钮	二层下	呼按钮	三层下	呼按钮	四层下
呼按钮	一层上	呼按钮	三层上		呼按钮	二层下	呼按钮	三层下	呼按钮	四层下
呼灯	呼灯	呼灯	呼灯		呼灯	呼灯	呼灯	呼灯	呼灯	呼灯

101	102	103	2401	202	203	204
401	402	403		502	503	504

井道信息

H2

检修	上限位	下限位	上校正	下校正	慢梯	消防
抱闸开	上极限	下极限		急停2	井道灯	24V+
关						

703	720	721	722	723	702	717
716	2414	2416		2421	2440	2401

显示

H3

慢上	慢下	数码管	数码管	数码管3	上方向灯	下方向灯
抱闸	语音	报站		曳引机1	曳引机2	曳引机3

706	710	820	821	822	823	824
612	836	837		U	V	W

轿厢A

H4

门区1	门区2	开门限位	关门限位	轻载	满载	超载
轿门锁	厅门锁	门电机1		门电机2	急停1	照明

700	701	718	719	724	725	726
2422	2430	603		604	2404	608

操纵盘

H5

一层内	二层内	三层内	四层内	选编A	选编B	司机
开门按钮	关门按钮	选按钮	选按钮	选按钮	选按钮	选按钮
选按钮	选按钮	选按钮	选按钮	选按钮	选按钮	选按钮

301	302	303	304	1001	1002	
310	311	601		602	603	604

1	2	3	4	5	6	7
8	9	10		11	12	13

注意：公头从头部对应母头从尾部对应

北京图新科技有限公司			
图名	抱闸回路原理图	制图	日期 2016.4
图号	TXKJ-2014-01-13	校对	第 15 页



北京图新科技
有限公司

输入地址明细表

编号：TXKJ-2014-01

页数： 16

序号	地址	程序地址	符号	中文说明	线号地址	备注
1	X000			旋编A	1001	
2	X001			旋编B	1002	
3	X002			下限位副	721	
4	X003			门区开关2	701	
5	X004			锁梯按钮	702	
6	X005			检修开关	703	
7	X006			慢上按钮	706	
8	X007			慢下按钮	710	
9	X008			急停继电器监控	711	
10	X009			门锁继电器监控	712	
11	X00A			抱闸继电器监控	714	
12	X00B			抱闸开关监控	716	
13	X00C			开门限位开关	718	
14	X00D			关门限位开关	719	
15	X00E			消防开关	717	
16	X00F			门区开关1	700	
17	X020			上限位开关	720	
18	X021			下限位开关	721	
19	X022			上校正开关	722	
20	X023			下校正开关	723	
21	X024			一层上呼按钮	101	
22	X025			二层上呼按钮	102	
23	X026			三层上呼按钮	103	
24	X027			二层下呼按钮	202	
25	X040			三层下呼按钮	203	
26	X041			四层下呼按钮	204	
27	X042			一层内选按钮	301	
28	X043			二层内选按钮	302	
29	X044			三层内选按钮	303	
30	X045			四层内选按钮	304	

备
注



北京图新科技
有限公司

输入地址明细表

编号：TXKJ-2014-01

页数： 17

序号	地址	程序地址	符号	中文说明	线号地址	备注
1	X046			开门按钮	310	
2	X047			关门按钮	311	
3	X0XX			超载开关	724	
4	X0XX			开门按钮	725	
5	X0XX			关门按钮	726	
6						
7						
8						
9						
10						
11						
12						
13						
14						
15						
16						
17						
18						
19						
20						
21						
22						
23						
24						
25						
26						
27						
28						
29						
30						

备
注



北京图新科技
有限公司

输出地址明细表

编号：TXKJ-2014-01

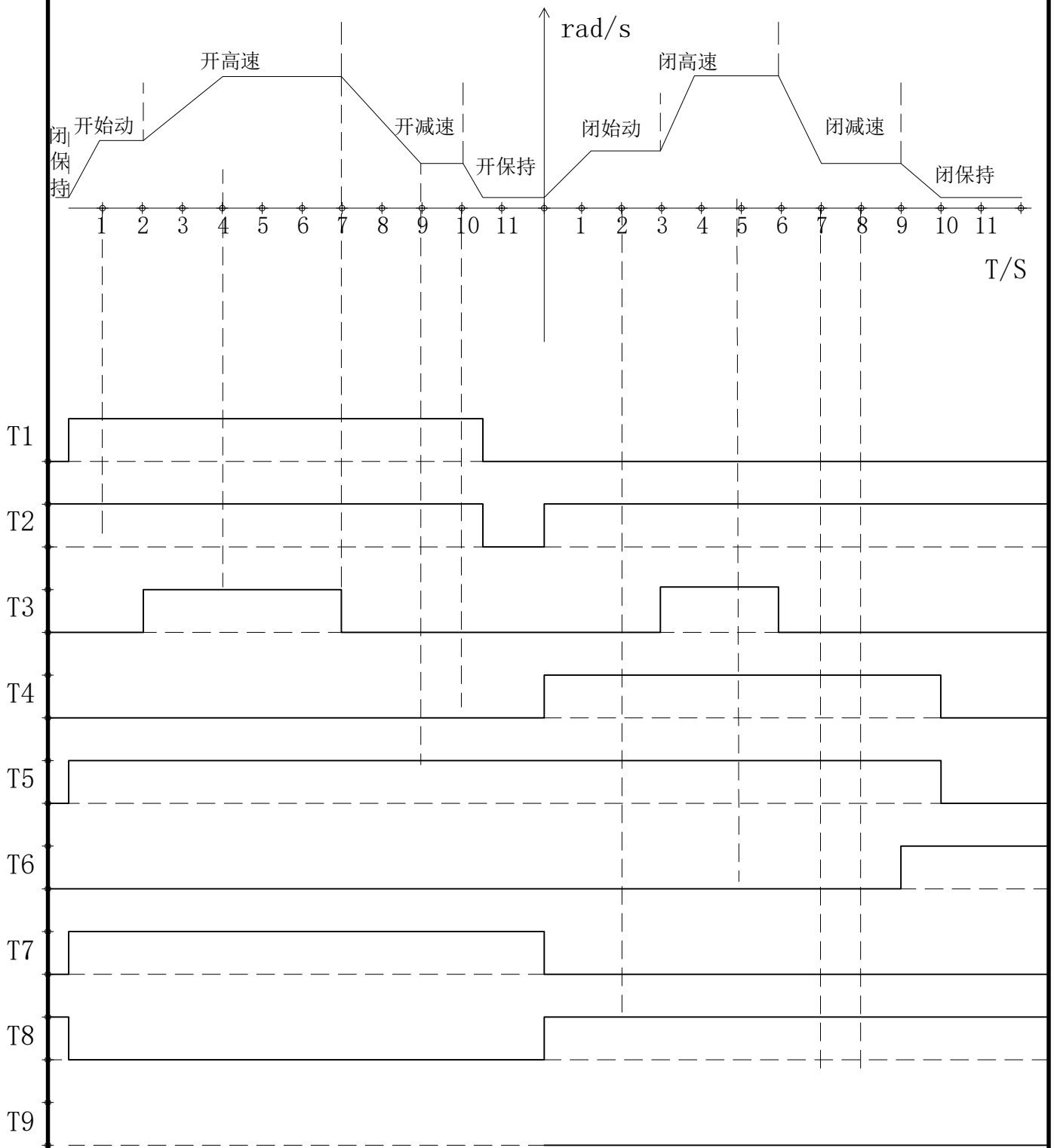
页数： 18

序号	地址	程序地址	符号	中文说明	线号地址	备注
1	Y010			输出辅助继电器	801	
2	Y011			抱闸继电器	802	
3	Y012			上方向灯	823	
4	Y013			下方向灯	824	
5	Y014			正转	810	
6	Y015			反转	811	
7	Y016			速度1	812	
8	Y017			速度2	813	
9	Y018			语音一层	830	
10	Y019			语音二层	831	
11	Y01A			语音三层	832	
12	Y01B			语音四层	833	
13	Y01C			语音开门	834	
14	Y01D			语音关门	835	
15	Y030			开门继电器	840	
16	Y031			关门继电器	841	
17	Y032			换速继电器	844	
18	Y033			一层上呼灯	401	
19	Y034			二层上呼灯	402	
20	Y035			三层上呼灯	403	
21	Y036			二层下呼灯	502	
22	Y037			三层下呼灯	503	
23	Y050			四层下呼灯	504	
24	Y051			一层内选灯	601	
25	Y052			二层内选灯	602	
26	Y053			三层内选灯	603	
27	Y054			四层内选灯	604	
28	Y055			数显1	820	
29	Y056			数显2	821	
30	Y057			数显3	822	

备
注



门机系统时序表



备	T1	T2	T3	T4	T5	T6	T7	T8	T9
注	开门继电器	开门限位	门加速	关门继电器	关门限位	门锁	开门指令	关门指令	光栅

T1

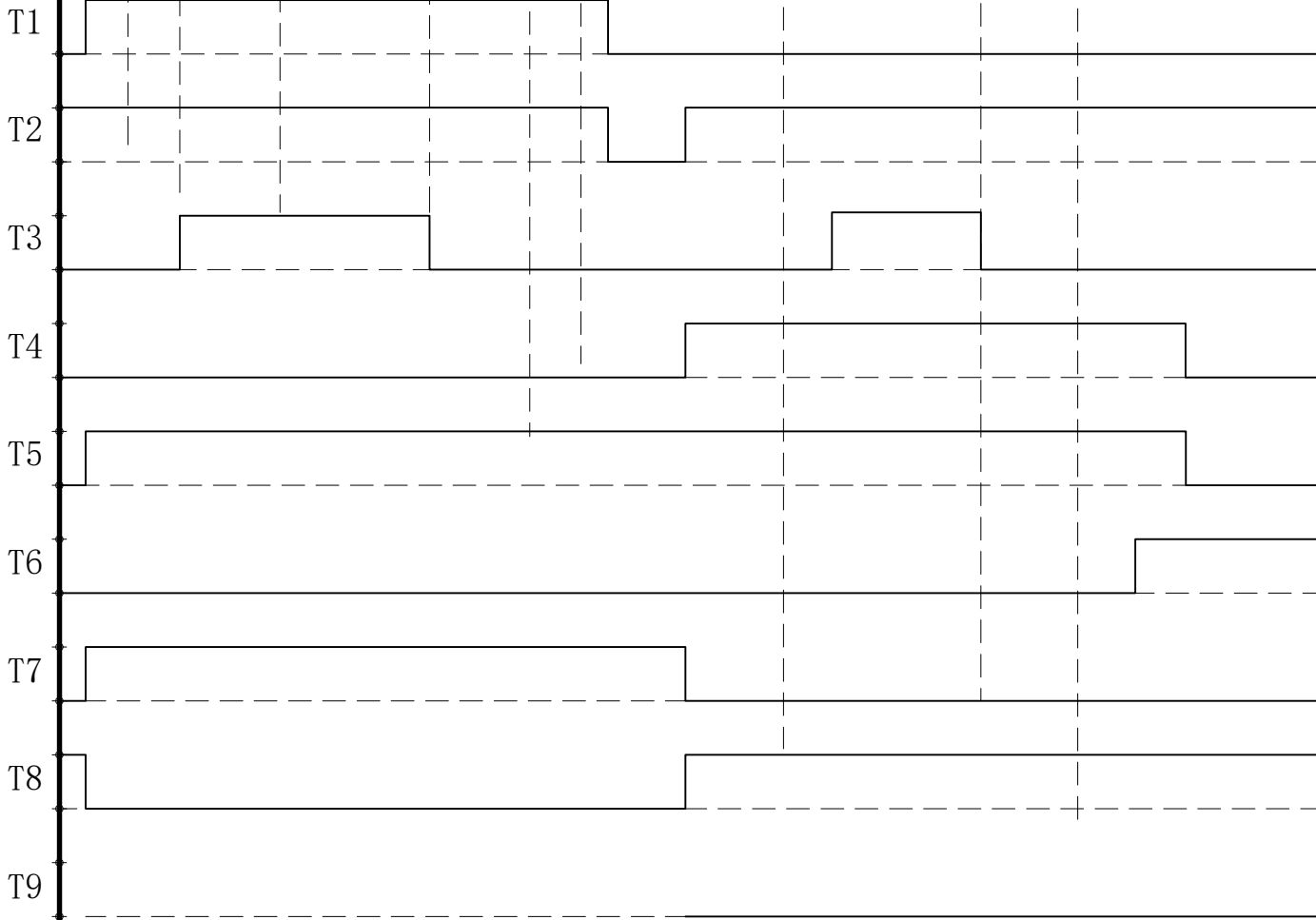
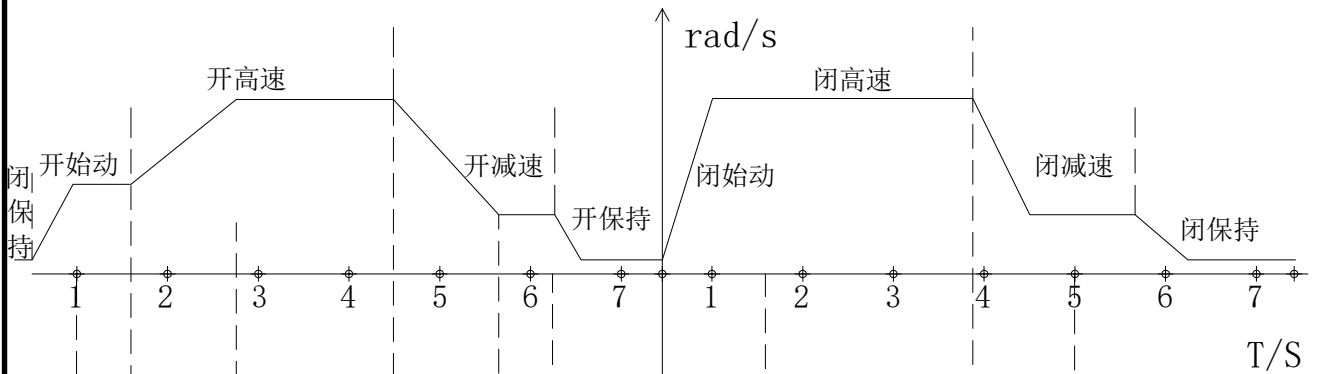


北京图新科技有限公司

门机系统时序表

编号: TXKJ-2014-01

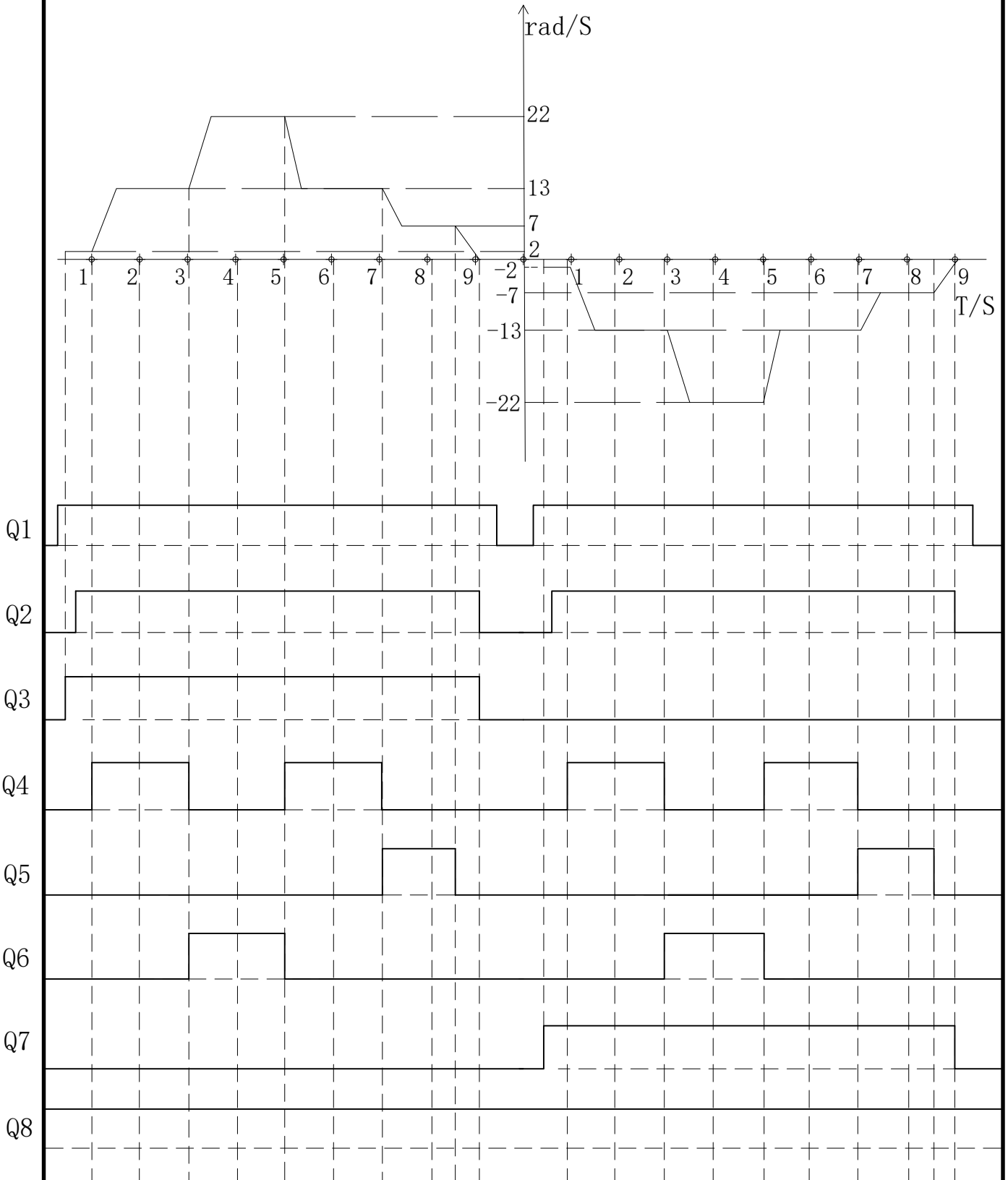
页数: 20



备	T1	T2	T3	T4	T5	T6	T7	T8	T9
注	开门继电器	开门限位	门加速	关门继电器	关门限位	门锁	开门指令	关门指令	光栅



拖动时序表



备	Q1	Q2	Q3	Q4	Q5	Q6	Q7	Q8
注	输出	抱闸	上运行	速度1	速度2 爬行	速度3	下运行	急停



井道开关真值表

楼层															
4层															
3层															
2层															
1层															
	上校正	下校正	上限位	下限位	上极限	下极限	门区	检修	空载	满载	超载	司机	消防	锁梯	

备
注

阴影部分代表
空白部分代表

1
0

标注：空载、满载、超载、司机、消防开关
1表示无指令正常，0表示有指令信号。
检修、锁梯1表示正常，0表示相反状
态

1 ∞ 100